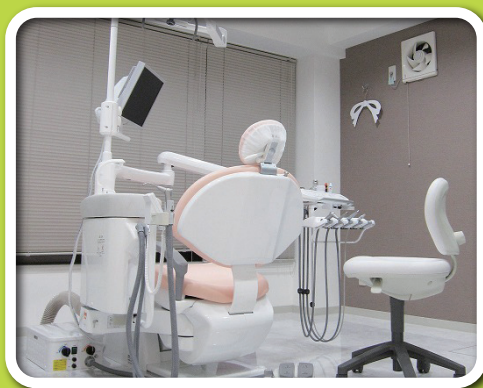


開業情報

先着**10**名様 限定!!

開業支援  
特別キャンペーン!

内装工事 定額 **¥38**万/坪 (税別)



※イメージ写真

申込  
期間

2011年 **4月1日** ~ **7月31日** にご契約のお客様

◎平成23年内のご開業に限ります。

◎20坪以上に限ります。

(20坪未満の場合はご相談ください。)

担当者

詳しくは担当者へ  
お問い合わせください。

Super Works  
ARCHITECTURE PLANNING DESIGN / CONSTRUCTION

設計・施工  
(株) スーパーワークス  
東京都港区南青山 7-11-6  
カナディアンビル 2F  
Tel:03-6418-5710

# 開業情報

## 開業支援 特別キャンペーン

坪単価 **38万円**(税別)

申込期間

2011年4月1日～7月31日  
にご契約のお客様

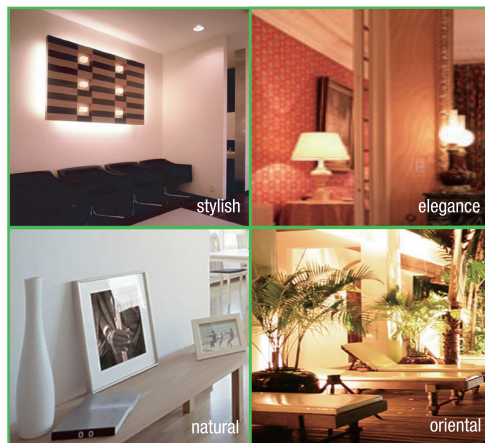
### 01 ご相談

弊社で担当のプランナーとお打ち合わせをさせていただきます。  
お打ち合わせの基本は弊社又は弊社指定の場所で行います。

### 02 デザインの選定

内装の仕上げ材をお選びいただき、設計させていただきます。

- \* 基本仕上げ
  - 天井は化粧石膏ボード（ジプトーン）
  - 壁面クロス5種類・床材4種類の中から  
お選びいただきます。
  - X線室 1600×1600
- \* 既製品
  - 建具・掲示板・流し台・吊戸棚
- \* 造作物
  - 受付カウンター・ホストサーバー用カウンター  
洗面台・X線室建具・パーテーション
- .....
- \* オプション
  - カルテ棚・滅菌キャビネット・模型棚・  
待合ソファ・下足入れ・  
セファロ対応X線室 etc



### 03 お見積り

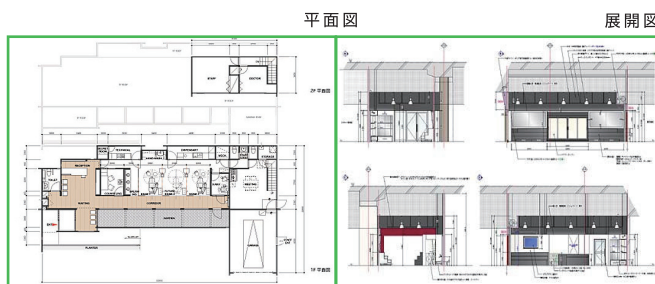
設計施工目安

20坪の場合 **¥760万円 / @38.0万円**

- 注1) 解体費は含みません。注2) 自動ドア等フロントサッシは初めから入っているものと致します。
- 注3) サイン、消防設備は別途と致します。注4) 物件条件により、参考単価にそぐわない場合がございます。
- 注5) 上下水道、電気の引込み及び各メーターは設置されてるものと致します。

### 04 ご提案

平面図・展開図・設備図を作成し、  
ご提案させていただきます。



### 05 ご契約

設計プランのご確認と、工事費のご了承をいただいた上でご契約させていただきます。

### 06 着工

### 07 お引渡し前検査・完成

お引渡し前に、お客様立会いのもとチェック  
をしていただき、手直しが必要な箇所は、  
是正工事を致します。

### 08 お引渡し (メンテナンス保証有)

